

การแกว่งตัว จะผันผวนสักหน่อย... (ระวัง ระวังยังมีโอกาสเกิดต่อได้)

SET Index

ภาพสัญญาณหลัก / (ภาพที่ 1) ยังมีภาพโครงสร้างขาลงระยะกลาง หรือ จากการลงมาจากระดับ 1850+/- ลงถึงระดับ 1724+/- แล้วมีการ Rebound ขึ้นมาอยู่ในระดับปัจจุบันนี้ เรายังคงให้ว่า ภาพขาลงนี้ ยังไม่ถูกทำลายลงไปแต่อย่างใด ซึ่งในแง่ของโครงสร้าง ถ้าจะมีการพลิกกลับมาเป็นเชิงบวกได้ หรือ มีโอกาสจบขาลงแล้วกลับมาเป็นขาขึ้นนั้น การแกว่งตัวใดๆ ต่อจากนี้ นอกจากจะต้องไม่ต่ำกว่า 1745 แล้วนั้น ยังจะต้องมีการตีผ่านระดับ 1805 ให้ได้ด้วย จึงจำทำให้โครงสร้างขาลง มีโอกาสจบขาลงได้จริง... อย่างไรก็ตาม ในแง่ของสัญญาณ หากจะมีการ Rebound ขึ้นในระยะนี้ แนวต้านระดับ 1780-1790 ก็ถือว่าเป็นระดับ แนวต้านของสัญญาณขาลงจากภาพของ MA. อีกเช่นกัน จึงเป็นอันว่าการจะกลับเป็นขาขึ้นได้อย่าง อาจจะไม่ต้องวัดกันถึงระดับ 1805 ก็ได้ อาจจะต้องที่ระดับ 1780-1790 ก่อนก็ได้... หากขึ้นมาทดสอบ แล้วพลิกกลับลงต่ำๆ จากระดับดังกล่าวนี้ ก็คงต้องระวังการลงยาวๆ ตามมาอีก... หรือถ้า มีการลงต่ำกว่า 1745 ก่อนเมื่อไร แนวโน้มระยะต่อไป จะมีโอกาสต่ำกว่า 1724 ได้ไม่ยาก (ตามรูปแบบของขาลงนั่นเอง)

ภาพระยะสั้น (ภาพที่ 2) สำหรับสัปดาห์นี้ จากการขึ้นมาในวันศุกร์ที่ผ่านมา ก็อาจจะมองว่าเป็นสัญญาณดี... แต่หากมาดูที่ภาพทางโครงสร้างระยะสั้นมาก หรือ ในกราฟรายนาที่ ยังมีพื้นที่ 1770-1775 ที่อาจจะสร้างแรงขาย ออกมากดดันให้เกิดการอ่อนตัวเร็วขึ้นกว่าคาดได้ ดังนั้น การขึ้นใดๆ ในสัปดาห์นี้ ต้องระวัง การขึ้นก่อน แล้วอ่อนตัวตาม

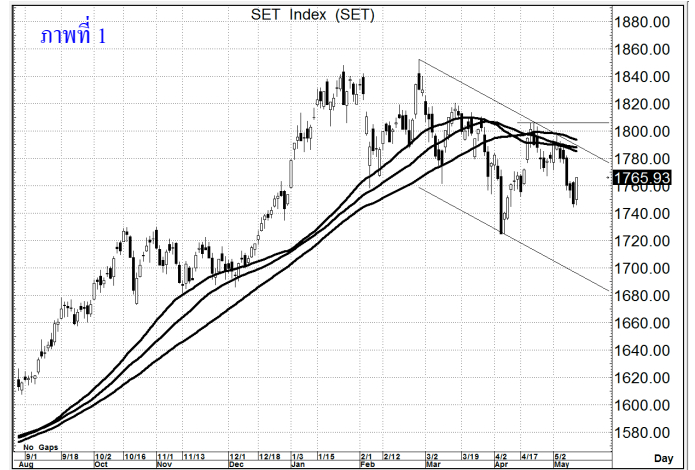
กลยุทธ์การลงทุน

ลงทุนจริง ที่ปรับพอร์ตไป แถวๆ 1800 แล้วนั้น ยังรอดดูต่อได้ ... ส่วนการเก็งกำไรระยะสั้น หรือ ในสัปดาห์นี้ การเก็งกำไร อาจจะเน้นการรอซื้อในช่วงจังหวะอ่อนตัวจะดีกว่า เพื่อรอขายช่วงแดงกลับ หรือถ้าจะเล่น เน้นไม่ต่ำกว่า 1752 และหวังขายไม่เกิน 1780
แนวรับ 1,762 / 1,752 แนวต้าน 1,770-1,775

SET50 Index

สัญญาณเทคนิค / (ภาพที่ 3) ด้วยรูปแบบของการแกว่งตัวที่อยู่ในทิศทาง และความน่าจะเป็นคล้ายกับ SET Index โอกาสแกว่งตัวลงปรับฐาน ยังคงมีความเป็นไปได้อยู่ หากยังไม่สามารถจะตีผ่านระดับพื้นที่ 1190-1200 ไปได้อย่างเด็ดขาด (ยังมี 1220+/- อีกด้านด้วย)
กลยุทธ์

ยืน 1160 ไม่ได้ให้มองทางลง (หรือ ตอนนี้ Wait & See ก็ได้)
แนวรับ 1,165 / 1,160 แนวต้าน 1,172 / 1,175



จัดทำขึ้นโดยข้อมูลเท่าที่ปรากฏและเชื่อว่าเป็นที่น่าเชื่อถือได้แต่ไม่ถือเป็นการยืนยันความถูกต้องและความสมบูรณ์ของข้อมูลนั้นๆ โดย บริษัทหลักทรัพย์ ยูโอบี เคย์เฮียน (ประเทศไทย) จำกัด (มหาชน) ผู้จัดทำขอสงวนสิทธิ์ในการเปลี่ยนแปลงความเห็นหรือประมาณการณต่างๆที่ปรากฏในรายงานฉบับนี้ โดยไม่ต้องแจ้งล่วงหน้า รายงานฉบับนี้มีวัตถุประสงค์เพื่อใช้ประกอบการตัดสินใจของนักลงทุน โดยไม่ได้เป็นการชี้นำชักชวนให้นักลงทุนทำการซื้อหรือขายหลักทรัพย์ หรือตราสารทางการเงินใดๆ ที่ปรากฏในรายงาน

BLAND

ราคาปิด 1.97

คำแนะนำ

ซื้อเก็งกำไร

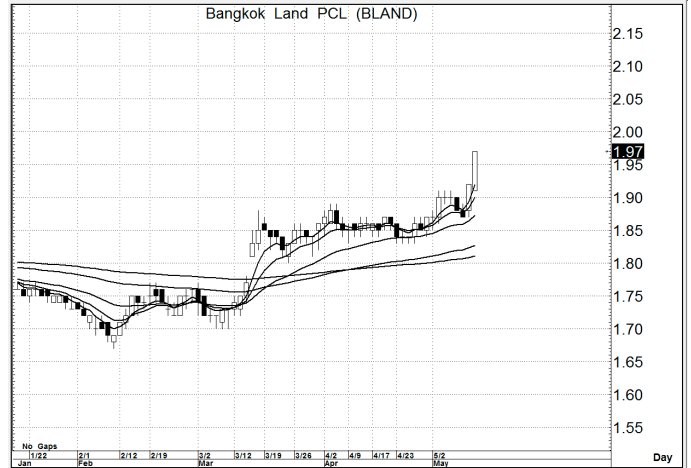
คำสัญญาณ

รูปแบบของการแกว่งตัวของราคา หรือ Pattern มีรูปแบบที่เป็นเชิงบวก อีกทั้งมีสัญญาณ Bullish Pattern In MA. การขึ้น จึงยังคาดหวังได้

กลยุทธ์ ... ซื้อเก็งกำไร

แนวรับ 1.94 – 1.93 (ยืน 1.90 ไม่ได้ ขายตัดขาดทุน)

แนวต้าน 2.20 – 2.30



VTE

ราคาปิด 1.89

คำแนะนำ

ซื้อเก็งกำไร

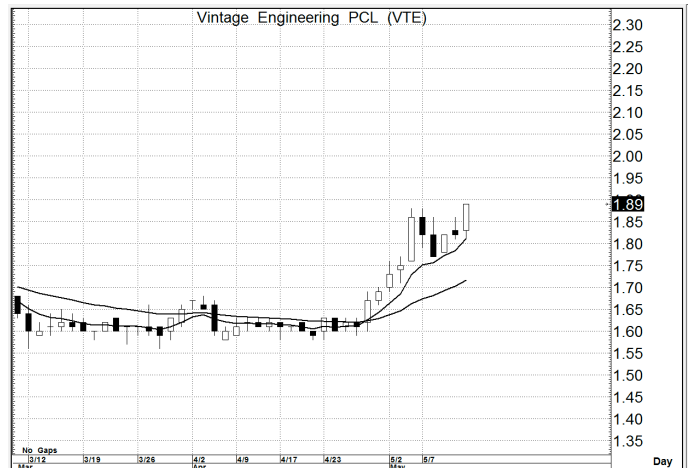
คำสัญญาณ

รูปแบบของการแกว่งตัวของราคา หรือ Pattern มีรูปแบบที่เป็นเชิงบวก อีกทั้งมีสัญญาณ Golden Cross In MA. (ระยะสั้น) การขึ้น จึงหวังได้

กลยุทธ์ ... ซื้อเก็งกำไร

แนวรับ 1.88 – 1.86 (ยืน 1.80 ไม่ได้ ขายตัดขาดทุน)

แนวต้าน 2.10 – 2.00



MTC

ราคาปิด 40.25

คำแนะนำ

ซื้อเก็งกำไร

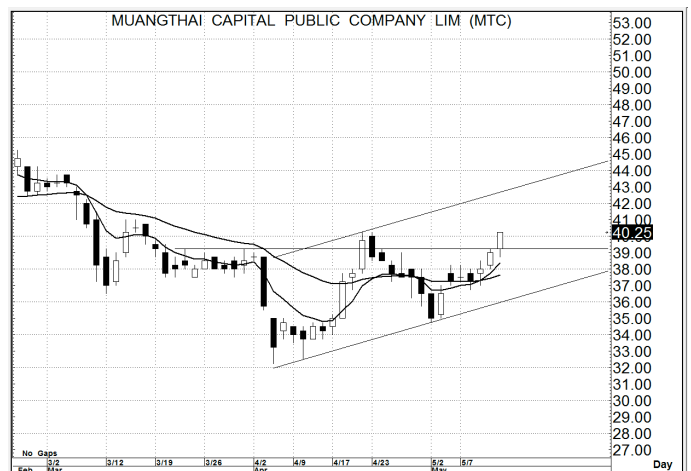
คำสัญญาณ

รูปแบบของการแกว่งตัวของราคา หรือ Pattern มีรูปแบบที่เป็นเชิงบวก อีกทั้งมีสัญญาณ Golden Cross In MA. (ระยะสั้น) การขึ้นจึงหวังได้

กลยุทธ์ ... ซื้อเก็งกำไร

แนวรับ 40.0 – 39.5 (ยืน 39.0 ไม่ได้ ขายตัดขาดทุน)

แนวต้าน 44.0 – 45.0



สิทธิพร เจริญในเมือง (เลขที่ 004858)

โทร. 02-659-8026, 02-659-8028

E-mail : sittiorn@uobkayhian.co.th